

長江三峽豪華遊輪

華夏神女系列 1, 2, 3號 (上水) 6天



Our Fleet

Damei Cruises boasts three cruise ships featuring with both Chinese culture and modern elements. The China Goddess series cruise ships are 5-star rated by China National Tourism Administration. We are proud to offer you the unforgettable Yangtze River cruises with all the comfort and elegance.

大美華夏神女系列遊輪目前運營的三艘豪華遊輪兼具中國風及現代元素，而且均被中國國家旅游局評定為五星級遊輪。游長江三峽，乘華夏神女！

China Goddess Cruise Ships 華夏神女系列豪華遊輪



China Goddess No.3
華夏神女3號
(2021)



China Goddess No.2
華夏神女2號
(2014)



China Goddess No.1
華夏神女1號
(2012)

China Goddess No.3 華夏神女3號

SHIP SPECIFICATION

Maiden Voyage	May 20, 2021
Tonnage	16000T
Length	149.9 m / 492 ft
Beam	23.2 m / 76 ft
Capacity	650 PAX
Decks	7



A New Flagship of The Yangtze River Cruise Ships 長江三峽豪華遊輪新旗艦

The China Goddess No.3 is the newest vessel of the China Goddess fleet. As a state of art vessel, she is also one of the largest and most luxury cruise ships on the Yangtze River.

The interior designs are in modern Chinese style. There are many intelligent devices in suites to ensure you cruise in a comfort, such as automatic curtains, intelligent lighting, and smart toilet etc.

行程特色

- 甄選長江三峽豪華遊輪華夏神女系列；
- 岸上觀光：
三峽大壩、小三峽、雪玉洞

第一天

【香港 ~ 重慶機場 CA 420 1525/1810】

解放碑，網紅打卡地洪崖洞民俗區，觀巴渝傳統建築特色吊腳樓晚餐小吃一條街自理
 入住5星標準戴斯溫德姆酒店國品牌或同級

第二天

【重慶 ~ D2260 12:26/16:48 宜昌 ~ >到達后送宜昌茅坪碼頭登船】

10:30 早餐后酒店出發去高鐵站

18:00-20:30 宜昌茅坪碼頭登船

21:00-21:30 遊船安全說明會

第三天

【上岸遊覽三峽大壩】

06:30-07:00 免費早茶、早咖啡

07:00-08:00 自助早餐

08:00-12:00 在船自由活動或自願報名遊覽三峽人家 (RMB290元/人)

12:00-13:30 自助午餐

14:30-17:00 上岸遊覽三峽大壩 (包含景區電瓶車)

可自願報名體驗三峽升船機 (RMB290元/人)

18:30-20:00 自助晚餐

20:00-21:00 船長歡迎酒會

第四天

【乘小船遊覽小三峽】

06:30-07:00 免費早茶、早咖啡

07:00-08:30 自助早餐

07:00-08:00 船過巫峽

08:30-12:30 換乘小船遊覽小三峽 (包)

途中自願報名延伸參觀小小三峽 (RMB170元/人)

12:30-13:30 自助午餐

約15:00 船過瞿塘峽

15:30-18:00 在船自由活動或自願報名參觀白帝城 (RMB290元/人)

19:00-20:30 自助晚餐

21:00-22:00 晚間文藝演出

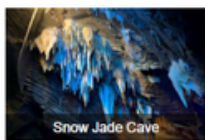
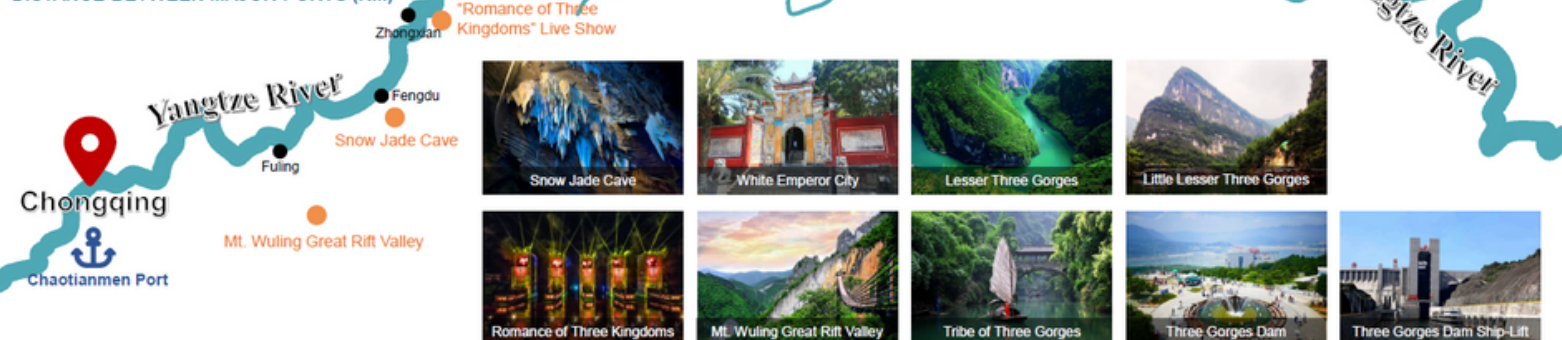
Shore Excursions 遊覽景點

Highlights of Yangtze River Cruises

Chongqing

120	Fuling				
174	54	Fengdu			
264	144	90	Zhongxian		
433	313	259	169	Fengjie	
474	354	300	210	41	Wushan
644	524	470	380	211	170
					Yichang

DISTANCE BETWEEN MAJOR PORTS (KM)



第五天

【上岸遊覽雪玉洞】

06:30-07:00 免費早茶、早咖啡

07:00-08:30 自助早餐

08:30-11:00 上岸遊覽雪玉洞 (包含)

12:00-13:00 午餐

14:00-17:00 在船自由活動或自願報名遊覽武陵山大裂谷 (290元/人; 不含下行索道30元/人)

約18:00涪陵碼頭登船

第六天

【重慶離船 ~ 到達后送重慶機場 CA419 11:50/14:25~香港】

07:00-08:00 自助早餐

約08:30重慶朝天門碼頭

Food Onboard 游轮美食 Tickle Your Taste Buds 讓味蕾在舌尖起舞

From the four main styles of Chinese cuisine, to the cold dishes and western food, there must be one that can tickle your taste buds. All food onboard are offered in both Chinese and western buffet style. No matter what kind of dish you're expecting for, you'll find something tasty worth trying at the China Goddess cruise ship restaurants.



Staterooms 游轮艙房

On the cruise ship China Goddess No.3, there are several stateroom options from budget friendly Interior Room to super-luxurious Presidential Suite. Our staterooms are designed with every type of guest in mind. From couples and families to groups of friends, you always have your options. The comfort is always guaranteed.

Category	Size	Qty.	Bed Size	Location
Interior Cabin	18 sq. m	22	1mx2mx2 or 1.8mx2mx1	Deck 2-3-4-5
Skylight Interior Cabin	18 sq. m	3	1.8mx2mx1	Deck 6
Standard Balcony	24 sq. m	236	1mx2mx2	Deck 2-3-4-5-6
Deluxe Cabin	24 sq. m	10	1.8mx2mx1	Deck 2-3-4-5
Executive Twin	28 sq. m	16	1mx2mx2	Deck 6
Executive King	28 sq. m	4	1.8mx2mx1	Deck 6
Family Suite	26 sq. m	16	1.8mx2mx1 + 0.9mx2mx1	Deck 4-5
Honeymoon Suite	38 sq. m	2	1.8mx2mx1	Deck 6
Deluxe Suite	50 sq. m	2	1.8mx2mx1	Deck 4
Presidential Suite	64 sq. m	2	1.8mx2mx1	Deck 6

* All cabin sizes include private balcony, except Interior Cabins.



| Interior Cabin 內艙房



| Skylight Interior Cabin 星空內艙房



| Standard Balcony 陽臺標間



| Deluxe Cabin 豪華大床房



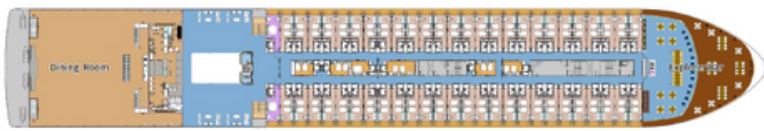
| Executive Twin 行政標間



| Executive King 行政單間

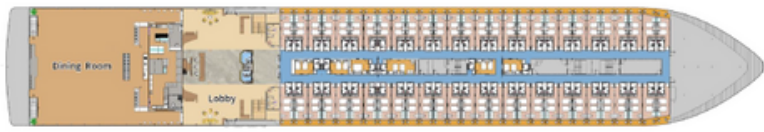


Deck Plan D3 – B1 甲板圖



Deck 3

- Standard Balcony / 陽臺標間
- Interior Cabin / 內艙房
- Dining Room / 餐廳
- Explorer Bar / 探索吧
- Clothes Store / 服裝店



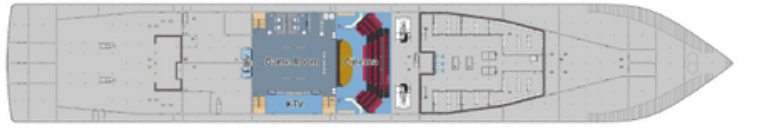
Deck 2

- Standard Balcony / 陽臺標間
- Interior Cabin / 內艙房
- Dining Room / 餐廳
- Front Desk / 遊輪前臺
- Photo Center / 攝影中心



Deck 1

- Chess Room / 棋牌室
- Medical Center / 醫務室

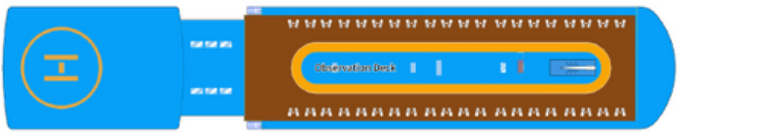


Deck B1

- Theater / 电影院
- KTV / 卡拉OK
- Game Room / 电玩城



Deck Plan D7 – D4 甲板圖



Deck 7

- Helipad / 直升機停機坪
- Observation Deck / 觀景甲板



Deck 6

- Standard Balcony / 陽臺標間
- Skylight Interior Cabin / 星空內艙房
- Executive Cabin / 行政房
- Presidential Suite / 總統套房
- Executive Lounge / 行政休息區
- Gym / 健身房



Deck 5

- Standard Balcony / 陽臺標間
- Interior Cabin / 內艙房
- Family Suite / 家庭房
- VIP Reception / VIP接待中心
- Kids Garden / 兒童樂園
- Hair & Beauty Salon / 美容美髮
- Multi-function Hall / 多功能廳
- Bridge / 駕駛室



Deck 4

- Standard Balcony / 陽臺標間
- Interior Cabin / 內艙房
- Family Suite / 家庭房
- Deluxe Suite / 豪華套房
- Explorer Bar / 探索吧
- VIP Dining Room / VIP餐廳
- Specialty Store / 特產超市
- Jewelry Store / 珠寶店

溫馨提示：

- 根據季節、水位、天氣、航道、政府禁令等情況，上述行程表中的抵達時間或景點可能會有相應調整，請以遊船每日發佈的行程為準。自費景點升船機由於專案特殊性，是否銷售以單航次公佈情況為準。
 - 如遇受極端天氣或上游水位影響無法正常開抵重慶碼頭，遊輪公司將統一安排乘客客人于指定地點時間集合乘車中轉至附近碼頭（涪陵或豐都）登船，如遇此情況請積極配合遊船中轉安排。
- 若因水文、水位、風力、暴雨、塌方等氣象安全原因，政策航道管制、公共衛生安全、三峽大壩維護、船閘檢修、岸上景點因故臨時關閉等不可抗力等因素，我司有權對所停靠的碼頭、行程景點進行調整或取消，請各位配合，謝謝合作。

旅遊細則：

- 生效期:2023年5月19起;
- 團費未包旅遊服務費,報名之客人必須於完團時繳交指定金額之旅遊服務費,如客人欠交未再放費用,本公司將保留從法律途徑追討的權利;
- 凡當天出發缺席不隨團者,房間、景點門票、膳食、交通等一切費用將不獲退回,同行團友均不能享用該位缺席不隨團者的一切,
- 行程所列載的航班資料、交通、行程、酒店住宿及食之次序安排,本社有權變動,恕不另行通知;
- 酒店在未獲有關單位按國家規定的標準正式評級期間,本公司以「X星標準」標示酒店級數,以便客人參考.(部分酒店不設評星標準).
- 如單數報團者,需補單人房差.飛機線安排先與同性別團友同房或同性別領隊同房;
- 內容及圖片僅供參考,可能時節或供應環境有所調整,不作另行通知;
- 重要事項:確保消費者權益,請參閱責任細則;
- 不設香港領隊,16人以上安排領隊
- 客人必須持有有效之旅遊證件或簽證,方能出發,有關證件或簽證問題導致未能成行,本社決不負責,如對證件有疑問,請向本社員查詢;
- 根據旅遊業監管局(旅監局)發出的指令,持牌旅行社代理商如因『迫不得已理由取消外遊旅行團』,處理退款時可徵收退票費,及本公司訂列收取之每位手續費為港幣\$500-\$1000;有關退票費,交通服務供應商或會因應個別出發日期之航班、加班機或包機而徵收較高之退票費甚或不設退票,確實金額以交通服務供應商之最終回覆為準;就旅監局發出的指令,請瀏覽旅監局網站(https://tia.org.hk/).
- 建議旅客於出發前購買旅遊綜合保險,凡參加金彩假期舉辦之旅遊團,於出發前必需購買任何相關之旅遊保險,如旅客因沒有購買旅遊保險倘若旅途中一旦遇上天氣影响取消或任何交通延誤取消或意外傷亡或醫療診斷所產生之費用,一切責任自負並與金彩假期無關。
- 團費以報名時為準,如有任何更改恕不另行通知。
- 以上旅遊細則,適用於大部分團隊,若別差異細則,本公司保留一切解釋及最終決定權

*旅行團服務費 HKD780/人