

《專業策劃》8天西澳州珀斯 粉紅湖(乘直昇機)·羅特尼斯島·觀星之旅·頌鉢(心靈療癒)·葡萄酒調配及酒莊 導賞體驗·曼哲拉巨人

AWP8D



羅特尼斯島 (Rottnest Island)

羅特尼斯島 (Rottnest Island) 是西澳珀斯外海的熱門度假島嶼，以「世界上最快樂的動物」——短尾矮袋鼠 (Quokka) 而聞名。這座島嶼禁止汽車通行，非常適合騎自行車環島、在清澈的白色沙灘浮潛，並從弗里曼特爾搭乘約 30-40 分鐘渡輪即可抵達。以及在豐富的珊瑚礁海灣 (如 The Basin, Little Parakeet Bay) 浮潛與游泳。

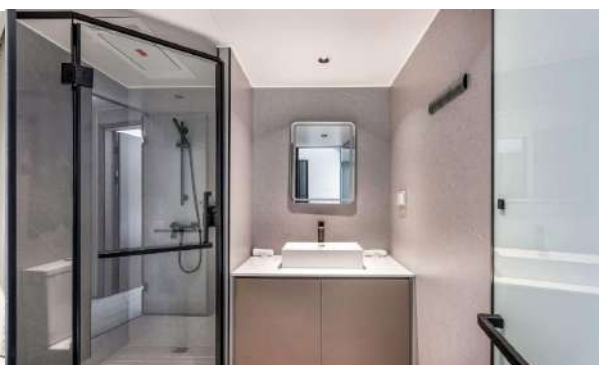
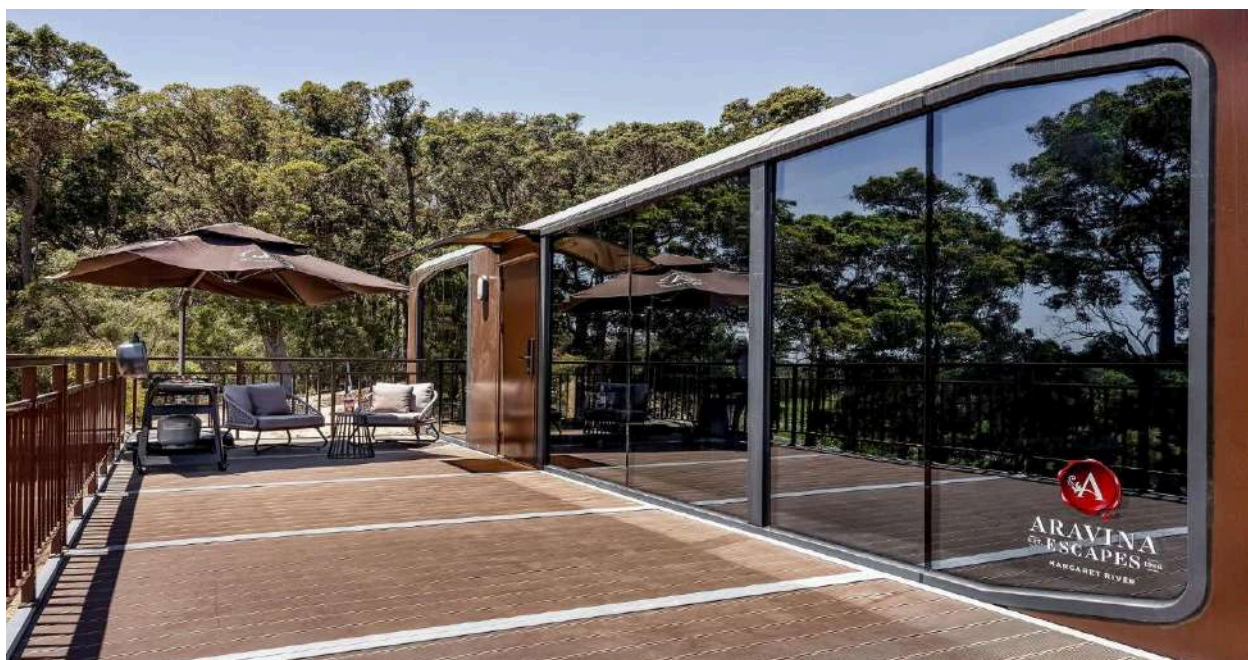


行程特點：

- < 專業策劃 >：於瑪格麗特河安排入住特色度假小屋Avarina Escape，市場罕有
- < 專業策劃 >：精心安排乘坐直昇機於天空上觀賞粉紅色湖
- < 專業策劃 >：讓客人體驗頌鉢心靈之旅，暫忘煩囂，洗滌心靈
- < 專業策劃 >：澳洲葡萄酒莊園於世界佔一席位，讓客人可以一嘗學習葡萄酒調配體驗及參予葡萄酒莊園導賞之旅，機會難得
- < 味蕾爆發 >：重本安排於著名廚師帽餐廳『Long Chim Thai』享用泰式晚餐
- < 味蕾爆發 >：重本安排乘曼哲拉船，體驗捕捉龍蝦，即時品嚐新鮮龍蝦的滋味
- < 味蕾爆發 >：重本安排於「龍蝦漁舍」，品嚐西澳著名龍蝦午餐
- < 無須自費 >：暢遊羅特尼斯島，找尋世界上最快樂的動物——短尾矮袋鼠 (Quokka)
- < 無須自費 >：巴瑟爾頓棧橋：南半球最長木樁棧橋，建於1865年為最早出口碼頭，包乘坐觀光小火車，有趣體驗
- < 無須自費 >：一個戶外展覽，六個巨人雕塑分佈在曼哲拉市不同地方
- 走訪西澳著名尖峰石陣，百萬年千座高大石炭岩，似月球表面尖峰石陣，形成了西澳最獨特，最迷人自然景觀之一

特色住宿，市場罕有

♥精心安排♥






** 以上圖片，僅供參考**

瑪格麗特河 - Avarina Escape (阿拉維納度假小木屋)

位於西澳州瑪格麗特河地區的 Yallingup Siding，現代化的小屋坐落在野木嶺湖畔 (Yallingup Lake)，提供挑高天花板、落地窗和迷人景色，毗鄰知名的艾拉維納酒莊。21 棟設計現代化的度假小屋，盡情享受靜謐，注重舒適與景致。

😊 味蕾爆發，回味無窮

| | | |
|---|--|---|
|  |  | <p>Long Chim Thai 廚師帽餐廳 泰菜教父 David Thompson 主理 他被公認為「比泰國人更懂泰菜」 的澳洲大廚，曾獲得亞洲 50 最佳 餐廳的「終身成就獎」。 餐廳是結合了「教父級」的主廚背 景、極具反差的用餐環境以及對道 地風味的堅持。</p> |
| <p>曼哲拉野生海鮮遊船 包含野生岩龍蝦現捕、廚師現場烹 飪的7-8道海鮮大餐（含龍蝦、螃 蟹等）以及無限暢飲的啤酒與葡萄 酒。這趟約3小時的「野生海鮮巡 遊」結合了奢華美食，海豚觀光與 親自體驗捕龍蝦的樂趣。 (註：海豚觀光視乎季節情況而定)</p> |  |  |
|  |  | <p>龍蝦漁舍 Lobster Shack 這裡主打即捕即煮的鮮嫩西澳岩龍 蝦，特別是蒜蓉牛油烤龍蝦，並設 有工廠導覽，可邊享用美食邊欣賞 印度洋海景。 ** 包享用原隻龍蝦 **</p> |

😍 精彩活動，市場罕有

| | | |
|--|--|--|
|  <p>頌鉢 (心靈療癒)</p> |  <p>觀星之旅</p> |  <p>葡萄酒調配及葡萄園導賞</p> |
|  <p>費裡萬圖市集</p> |  <p>乘直昇機暢遊粉紅湖</p> |  <p>巴修爾頓棧橋 (包乘坐觀光小火車)</p> |

第一天

香港 → 珀斯 (直航)

Hong Kong → Perth (Direct)

是日集合於香港國際機場，由本公司職員代辦行李過磅及出境手續後，乘搭豪華客機飛往珀斯。

早/午餐：— 晚餐：自理 / 航機上

第二天

珀斯 ~ 珀斯鑄幣廠 ~ 天鵝谷 (酒莊導覽及葡萄酒調配體驗) ~ 蜂蜜之家

Perth ~ Mint Gold Pour Tour ~ Swan Valley (Tour Sandalford Winery & Wine Blending) ~ House of Honey)



珀斯鑄幣廠：前往歷史悠久的珀斯鑄幣廠，親眼目睹優質的金、銀和鉑金產品，見證現場倒金，看看黃金是如何被加熱到熔化溫度，然後變成金條的過程，驚嘆於澳大利亞有史以來最大的硬幣和最大的天然金塊收藏。



天鵝谷：距離珀斯市中心 30 分鐘車程，是西澳最古老的葡萄酒產區，近年來，多了精釀啤酒廠、蘋果醋公司和蒸餾釀酒廠選擇在天鵝谷安家。



蜂蜜小屋：店內可以看見養在蜂箱裡的活蜜蜂，試嚐採自不同花卉的純天然蜂蜜、蜂蜜雪糕及蛋糕。

早餐：當地餐廳 午餐：西式午餐

晚餐：Long Chim Thai 泰式餐廳 (廚師帽餐廳)

住宿：五星級 The Westin / Duxton 或同級酒店

第三天

珀斯 ~ 乘遊船 ~ 羅特尼斯島 (乘觀光巴士漫遊島上風景區，尋找"微笑"的短尾矮袋鼠 "Quokka") ~ 碼頭乘遊船 ~ 珀斯 ~ 費裡曼圖市集

Perth ~ by boat ~ Rottnest Island (by bus) ~ by boat ~ Perth ~ Fremantle Market



羅特尼斯島：是位於澳洲西澳珀斯 (Perth) 外海的知名度度假島嶼，距離夫利曼特約 18 公里，以擁有全世界最快樂、親人的「短尾矮袋鼠 (Quokka)」以及純淨的白色沙灘、Tiffany 藍果凍海聞名。該島為無車區，是體驗自行車環島、浮潛、滑浪與保護區生態的絕佳景點。



費裡曼圖市集：歷史悠久的費裡曼圖市場逢星期五至日和公眾假期開放，至少有150個攤位，出售新鮮農產品、街頭小食、工藝品、家居用品和小飾物等。市集建於1897年，在市集的大屋頂下是混合了一片美麗的色彩、氣味和各款小型紀念品。

早餐：酒店 午餐：自備 晚餐：地道炸魚薯條

住宿：五星級 The Westin / Duxton 或同級酒店

第四天

珀斯 ~ 尖峰石陣 ~ 龍蝦漁舍 ~ 怪樹 ~ 赫特瀉湖 (粉紅湖) ~ 傑拉爾頓

Perth ~ Pinnacles Desert ~ Lobster Shack Lunch ~ Leaning Tree ~ Hutt Lagoon (Pink Lake) ~ Geraldton



尖峰石陣：數百萬年以來，數千座高大的石灰岩尖頂從南本國家公園的黃色沙漠沙灘上詭異地升起，類似月球表面的尖峰石陣形成了西澳最獨特、最迷人的自然景觀之一。



龍蝦漁舍：這是一間位於西澳塞萬提斯 (Cervantes) 的著名海鮮餐廳與工廠，以新鮮的西澳岩龍蝦 (Western Rock Lobster) 料理、漁港海景及工廠導覽聞名。午餐在龍蝦漁舍 (Lobster Shack) 享用龍蝦午餐。



赫特瀉湖：位於珀斯以北六小時車程內，是該區旅遊亮點之一。這個湖會視乎季節、時間和雲層分布，變成紅色、粉紅色或紫色。

早餐：酒店 午餐：**原隻龍蝦+汽水**

晚餐：**意大利薄餅**

住宿：The Gerald Hotel 或同級酒店

第五天

傑拉爾頓 ~ 乘直昇機空中暢遊粉紅湖 (約10分鐘) ~ 皇家悉尼II號紀念台 ~ 沙丘滑沙體驗 ~ 楊捷普國家公園 ~ 觀星之旅 ~ 珀斯

Geraldton ~ Pink Lake (by Helicopter) ~ HMAS Sydney II Memorial ~ Lancelin Sand Boarding ~ Yanchep National Park ~ Stargazing Tour



乘直昇機空中暢遊粉紅湖：乘直昇機在天空上欣賞粉紅色湖和印度洋珊瑚礁美景。

****如行程因天氣因素而取消，本社將退回有關款項，最終決定權當地直昇飛機公司為準****



蘭斯林白沙丘：也可以說是珀斯的景點代表之一，這裏的沙子非常白，加上陽光照射下，遠看這些沙丘，每座都在發亮的感覺，大自然的美真的很神奇！！



觀星之旅：由於遠離市區光害，揚切普國家公園提供了極佳的夜間觀星環境。在無月光的晚上，可以觀賞到清晰的銀河、南十字星座以及密集的閃耀星星

早餐：酒店 午餐：當地餐廳

晚餐：**西式晚餐 (3 Course)**

住宿：**五星級 The Westin / Duxton** 或同級酒店

第六天

珀斯 ~ 曼哲拉巨人雕塑 ~ 曼哲拉捕捉龍蝦體驗 ~ 班伯里農貿市場 ~ 運河岩石區 ~ 瑪格麗特河

Perth ~ Halls Head Giant ~ Mandurah Wild Seafood Cruise ~ Bunbury Farmers Market ~ Canal Rock ~ Margaret River



曼哲拉巨人雕塑： 國際知名丹麥藝術家 Thomas Dambo 以使用回收和當地採購的材料手工製作雕塑見稱。他首個澳洲展覽“曼哲拉巨人”是一個戶外展覽，「尋找巨人」，更成當地全民尋找遊戲。6個巨人分佈在曼哲拉市不同地方。其中位於Halls Head的巨人SANTI IKTO，是一個7米高的巨人，貌似一個聰明的老巨人，他正盤腿坐著，在高高的沙丘上俯瞰著印度洋。等著遊人的拜訪。



曼哲拉捕捉龍蝦體驗： 乘坐曼哲拉郵船 (Mandurah Cruises) 駛至印度洋，讓旅客親身體驗如何捕捉龍蝦，認識如何保育龍蝦，更可品嚐即捕即吃的龍蝦，當然少不了美酒相伴。



班伯里農貿市場： 班伯里農市場是一家每週開放七天的大型室內農市場，有上百個攤位，從各類新鮮的肉類水果蔬菜等食材，到餐廳、咖啡館等美食、鮮花、日用品等，應有盡有，很熱鬧。



運河岩石區： 幾千年來，印度洋在這段花崗岩海岸線上的湧動和撞擊，在花崗岩岩石之間鑿出了一條狹窄的通道。而建有一條狹窄木橋，可以讓人輕鬆走過，並能看到下面洶湧的大海。當大風暴和海浪卷來時，就更令人驚歎了。

早餐：酒店 午餐：**曼哲拉野生海鮮遊船**

晚餐：**西式晚餐 (3 Course)**

住宿：**入往特色度假小屋 Avarina Escape**

(註：如遇Avarina Escape 爆滿，將安排入住 五星級 Pullman Bunker Bay Hotel取代，敬請注意!!)

第七天

瑪格麗特河 ~ 頌鉢 (心靈療癒- 1小時) ~ 酒莊品酒 ~ 巴修爾頓棧橋 (包乘坐觀光小火車) ~ 珀斯機場

Margaret River ~ Sound Meditation Experience (1 hour) ~ Wine Tasting ~ Busselton Train Train (include Train ticket) ~ Perth Airport



頌鉢 (心靈療癒)： 聲音冥想是一種沉浸式的放鬆體驗，透過頌鉢、銅鑼等樂器發出的高振動頻率，幫助現代人減壓、安撫神經系統並深入冥想。參與者通常會躺下 / 靜坐聆聽，讓身體感受聲音的振動，從而達到心靈平靜、改善睡眠及清除負能量。



巴修爾頓棧橋(包乘坐觀光小火車): 巴修爾頓棧橋位於珀斯南部, 是這裡的標誌性景點, 總長度1.841公里, 是南半球最長的棧橋。火車司機將帶您沿著巴修爾頓碼頭 (Busselton Jetty) 進行 1.8 公里的旅程, 坐下來放鬆身心。

早餐: 酒店 午餐: 西式午餐 晚餐: 中式海鮮餐

第八天

珀斯 → 香港 (直航)

Perth → Hongkong (Direct)

航機是日安抵香港

祝君旅途愉快!

Arrival Hong Kong

條款及細則

- 全程酒店以四/五星級為標準, 部份酒店不設評星標準。

- 據「香港旅遊業監管局」<TIA>呼籲外遊人士均需購買合適旅遊保險。客人安全為首要, 強烈建議購買旅遊保險, 當中醫療保額須達港幣一百萬元或以上。

- 所有行程、景點、酒店及其他設施根據當時資料編製, 如遇上(例如但不限於)展覽會、滑雪季節、天氣問題、節日慶典、休館、維修、交通問題等特殊情況下而致未能前往預先安排行程及使用設施, 『金怡假期』將視乎實際情況作出臨時更改及調動, 以可行之項目代替。如取消項目涉及票務, 將按照服務供應商提供之團體票價退回客人。

- 所有大自然景象賣點, 不能保證每團均可預期看到, 敬希見諒。

- 領隊可按實際情況安排觀光時間和先後次序。

- 行程中所安排之購物商店, 其產品或服務並非由本公司所提供, 因此, 團友必須清楚了解其價格、產品或服務質素等才決定購買。

- 各國、地區之酒店、客房、單人房規定均有不同, 房間設備及編排乃受制於地接社及酒店/旅館入住情況; 如(例如但不限於)偏遠地區、特式酒店、雪山、高地、滑雪區、古堡或文物改建等之客房尺寸均有差別, 不能保證同團客人均能入住同類客房; 房間分配實際情況按各國地區酒店規條而定。客人不得藉此要求退團或向『金怡假期』追討任何賠償。

- 請注意入住極地, 特色村落與高山等地區房間尺寸及設施均較為簡單, 敬希見諒。

- 按照「香港旅遊業監管局」指引「迫不得已理由」指戰爭、政治動盪、恐怖襲擊、天災、疫症、惡劣天

氣、交通工具發生技術問題、載運機構臨時更改班次/時間表、罷工和工業行動、旅遊目的地政府/世界衛生組織發出之旅遊警告、香港特區政府發出紅色/黑色外遊警示, 以及其他業界不能控制的不利旅客外遊的情況。

- 根據指引「迫不得已理由」, 『金怡假期』可於出發前取消旅行團或在旅程時按實際情況縮短、延長或替換旅程任何項目, 客人同意並接受此安排。由此而產生之額外費用均須客人於當地支付, 否則『金怡假期』有權不作任何安排及保留追討因此而引致之相關費用權利。一切損失概與『金怡假期』無關, 客人不得藉以向『金怡假期』追討、反對或退團。惟『金怡假期』仍會為客人竭盡所能向服務供應商爭取退款(如有)。更改行程而令經營成本減少, 則會於回港後七個工作天內處理退還減低成本比例之款項。如在出發前取消旅行團, 則按香港旅遊業監管局相關指引作出退團或轉團安排。『金怡假期』有權在辦理相關手續時收取客人每位港幣\$800-\$2,000不等之手續費視乎團種而定及退票費(如有), 扣除手續費後餘款將以客人付款方式退回。

- 行程中各項活動皆有一定風險, 收取訂金後客人已視作同意行程一切活動安排, 客人參加各項活動時, 必須留意個人身體狀況、環境、天氣、活動內容、遵守服務人員指引和安排。如因自身理由不參與行程中之活動相關之活動費用將不獲退回。

- 宣傳單張, 旅遊冊子, 行程表中如沒有列明包門票、包入場、入內參觀等, 所列之景點或地點均有機會以外觀, 遠眺或途經型式進行。

- 行程表、宣傳廣告中所展示之相片、圖像、拍攝地點、輯錄季節、時間均有差別所有行程圖片或特輯只供參考, 不能藉以圖片, 特輯作景點索償。

- 收取訂金前如有任何優惠或價格更改, 恕不另行通知。所有訂位以確定收取訂金後為準。

- 有關旅行團之詳細責任條款及細則以金怡網站及收據背頁為準。

- 根據香港旅遊業監管局條例指引關於『會員因迫不得已理由而取消旅行團』, 旅行社處理團員退款時可以收取手續費每位港幣\$800-\$2000(視乎地點及團種而定)及退票費(如有)。整個退款過程大約需時7-20個工作天視乎實際情況而定。(如適用; 詳情請瀏覽香港旅遊業監管局網站 (<https://www.tia.org.hk/tc/>))。

- 『金怡假期』保留接受報名與否之最終決定權。